

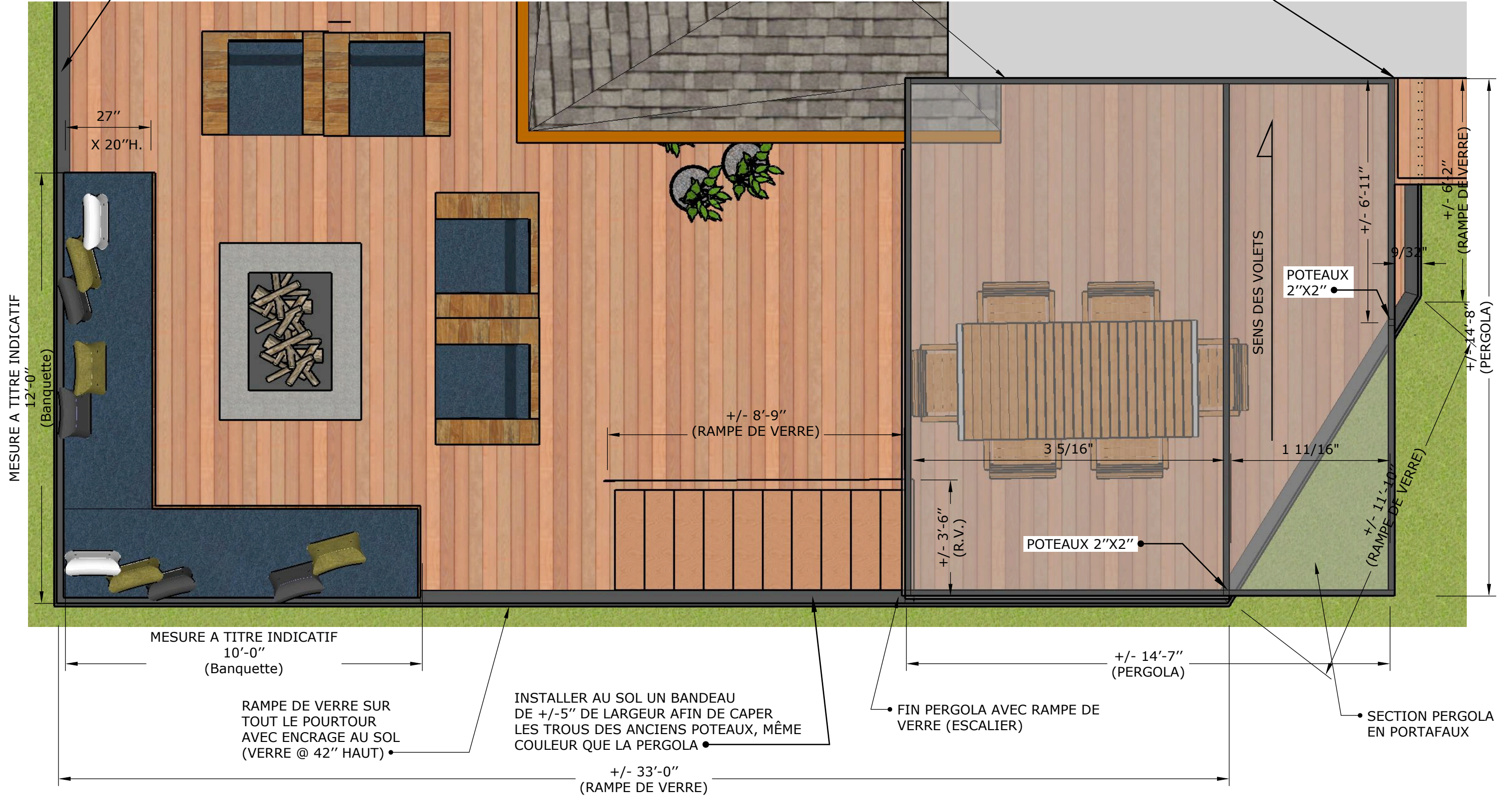


ÉCHELLE: 3/8"=1"
13 aout 2019

LONGEUR DE LA RAMPE DE VERRE
A VALIDER AVEC LES BESOINS DU CLIENT

LINTEAU PERGOLA SUR MUR DE LA MAISON
(HAUTEUR DESSOUS PERGOLA +/- 113" LIBRE)

PERGOLA INSTALLÉ SUR LE
COTÉ DE LA JULIETTE



NOTES;
LES DIMENSIONS AINSI QUE LES HAUTEURS
DEVONT ETRE VALIDER ET AJUSTER
AU CHANTIER AVANT LES COMMANDES